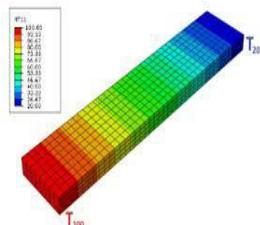


CALCUL THERMIQUE

ST4



Cette formation donne les clés aux participants pour connaître les différents modes de transfert de chaleur, de pouvoir déterminer les températures à différents endroits de la paroi et de s'initier au calcul par éléments finis.

PUBLIC CONCERNE :

Toute personne devant intervenir sur un appareil thermique (four, chaudière, réacteur, etc..), contenant des matériaux réfractaires.

Service : bureau d'études, travaux neufs, entretien, inspection, exploitation

Niveau : ingénieur, technicien supérieur, contremaître débutant ou confirmé

Prérequis : **Aucun**

OBJECTIFS :

- Connaître les différents modes de transfert de chaleur
- Pouvoir déterminer les températures à différents endroits de la paroi
- S'initier au calcul par éléments finis

PROGRAMME :

- Présentation des modes de transfert de chaleur : conduction, convection et radiation
- Présentation des propriétés thermiques des matériaux - discussion
- Présentation du calcul des températures dans une paroi plane (description du tableur EXCEL et traitement d'exemples)
- Présentation du calcul par éléments finis - théorie
- Traitement d'exemples à l'aide du logiciel ABAQUS ou COMSOL (axé sur la présence de « vés d'ancrage » ou d'autres points singuliers, géométrie 2D/3D)

Lieux & Dates

Moncel les Luneville

06 octobre 2020

Coût HT par participant

1 déjeuner inclus

650 €

Durée

1 jour
(7 heures)

Moyens pédagogiques :

- ▶ Fascicule
- ▶ Tableur Excel
- ▶ Vidéo projecteur
- ▶ Logiciel de calcul par éléments finis (ABAQUS, COMSOL)

La formation sera assurée pour auditoire minimum de trois personnes.

Contact renseignements, Inscriptions & gestion des dossiers : **Corine CHAON**

Tél. : +33(0)3 83 76 39 39 - Fax : +33(0)3 83 76 39 40 - E-mail : chaon.icar@ceramique.fr