

AU SOMMAIRE

[NOUVEAU SPECTROMÈTRE ICP-OES](#)

[ACTUS](#)

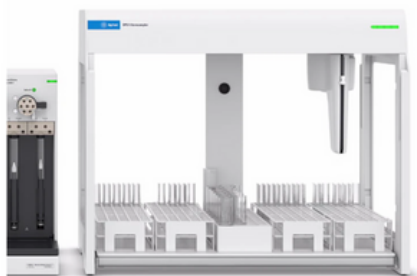
[NORMALISATION](#)

[FORMATION 2024](#)



La SFC investit dans un nouveau spectromètre d'émission optique à plasma à couplage inductif (ICP-OES)

La Pôle Chimie de Spécialité de la SFC renouvèle son parc analytique dans l'optique de diversifier ses expertises techniques dans ses domaines de compétence. Après l'acquisition d'un nouveau spectromètre de Fluorescence X (WD-XRF) en janvier 2022 (Ceraminfo n°28), le Pôle s'est équipé d'un nouveau spectromètre ICP-OES, modèle 5900 SVDV d'Agilent.



L'ICP, abréviation de « Inductively Coupled Plasma » est une méthode permettant l'analyse multi-élémentaire de tout type de matériaux. Elle peut analyser des éléments légers comme le lithium (Li) ou le bore (B), puis tous les éléments de la classification périodique allant du sodium (Na) à l'uranium (U) (hormis les gaz

obles), dans des gammes de concentrations allant du ppb à quelques pourcents. Cette méthode est donc un atout précieux pour la recherche d'éléments en trace.v

LES AVANTAGES DE LA CONFIGURATION TECHNIQUE CHOISIE PAR NOS EXPERTS SONT :

- Un système simultané capable d'analyser des dizaines d'éléments en moins de 2 minutes.
- Une haute résolution ce qui permet une meilleure quantification en cas d'interférences spectrales.
- Une grande sensibilité analytique et donc des limites de quantification basses (de l'ordre du ppm au ppb selon l'élément).
- Une analyse robuste, donc non influencée par la matrice de l'échantillon
- Une double visée axiale et radiale en une seule lecture, permettant l'analyse des fortes et faibles concentrations en une analyse.
- Un passeur d'échantillon de 360 positions.

La SFC accompagne ses clients dans leurs différents besoins : outre des analyses de routine réalisées selon des méthodes standard qualité (contrôle de production, qualité, matières premières...), elle propose des analyses à façon et sait adapter ses protocoles pour répondre à tout type de demande. Nos experts répondent ainsi à des demandes d'analyses diverses et variées tant par leur nature (analyse de routine, expertise produit, déformulation, identification de pollution(s), analyse de corrosion etc...) que par le secteur industriel concerné (santé, automobile, cosmétique, environnement, fonderie, incinération, nucléaire, militaire etc...).

La compétence, la flexibilité et la disponibilité des experts du laboratoire sont à la disposition de ses clients pour répondre à tout besoin ou question sur tout type de matériaux et ce dans des délais très courts.

Olivia LELLOUCHE

Ingénieur de recherche - Département LC2M
01 56 56 70 81 - lellouche.sfc@ceramique.fr



ACTUS SFC

ART DE LA TABLE

Méthode d'essai

La norme NF EN 12983-1, relative aux articles culinaires à usage domestique pour cuisinières et plaques de cuisson, a évolué.

Des modifications ont été apportées à certaines méthodes d'essais. La SFC s'emploie pour être en accord avec la nouvelle version de la norme (développement de banc d'essai, modification et adaptation de l'existant, ...).

Afin de valider ses compétences sur les nouvelles méthodes d'essais, la SFC participe actuellement à des campagnes interlaboratoires avec d'autres laboratoires référents dans le domaine.

Alexandre DUVAL

Responsable Essais Art de la Table
01 56 56 70 03 - duval.sfc@ceramique.fr

R&D

Publication

La SFC a réalisé une étude en 2022-23 sur l'allègement des céramiques. Cette étude a permis de démontrer la possibilité de conserver une résistance mécanique élevée en adaptant les cycles de cuisson et en contrôlant la porosité grâce à des agents porogènes (fibres celluloses & pierre ponce) qui ne réagissent pas avec la matrice à haute température.

Ces travaux offrent aussi une meilleure compréhension des causes de défaillance de pièces. Les résultats ont été publiés dans dans la revue **Ceramics International**, vol.50, n°04 « Light-weighting traditional ceramics by porosity control and consequences on mechanical strength ».

Antoine COULON

Ingénieur de Recherche
01 56 56 70 73 - coulon.sfc@ceramique.fr

REVETEMENTS DE SOLS

Résistance à la glissance

La résistance à la glissance est un sujet sensible qui impacte directement la sécurité des usagers dans leur habitation, sur leur lieu de travail et sur la voie publique. Les travaux en cours aux niveaux français et européen témoignent de l'importance de cette question.

En France, la résistance à la glissance des locaux est encadrée par la norme NF P05-011 qui définit une exigence de classement aux pieds chaussés et nus des surfaces piétonnières selon les résultats des essais décrits dans la norme NF EN 16165. Cette norme, dont le projet révisé a fait l'objet d'une enquête publique en fin d'année 2023, sera publiée en 2024 pour remplacer la version de 2019. Cette nouvelle version proposera des classements de glissance adaptés aux différentes surfaces.

En parallèle, une étude européenne de reproductibilité voit le jour afin de caractériser plus finement les résultats des méthodes de mesure de la glissance présentés dans la norme EN 16165 (banc de glissance, pendule, tribomètre). Le laboratoire Carreaux Céramiques et Sols Souples de la SFC participe aux essais interlaboratoires qui seront réalisés sur différentes natures de matériaux (terre-cuite, céramique, résine, résilient, pierre-béton, ...), de concert avec plusieurs autres laboratoires de différents pays.

Alexandre FILHOL

Responsable CTIC

01 56 56 70 66 -filholl.sfc@ceramique.fr

ACTUS DU SECTEUR CERAMIQUE

RÈGLES DE POSE DES CARREAUX CÉRAMIQUES GRANDS FORMATS



En janvier 2024, la FFB et le CAPEB ont publié les nouvelles règles professionnelles pour la pose collée des carreaux céramiques et assimilés, des pierres naturelles, en terrasses extérieures. Ce document précise les conditions d'exécution en travaux neufs des revêtements de sols en terrasses extérieures classées U4P3E3C2, sur lesquels sont posés des carreaux oblongs de surfaces supérieures à 2 200 cm². Ces types de revêtements ne sont pas traités par le NF DTU 52.2 qui limite la pose à des carreaux de 40x40 cm.

Normalisation

Actualité du Bureau de normalisation de la céramique (BNC)

Norminfo.fr

Le site qui permet à tous de suivre et participer à la vie des normes volontaires

Depuis 2016, AFNOR propose une plateforme pour aider les entreprises, administrations, associations de consommateurs et ONG à suivre et participer à la vie des normes volontaires. Cette plateforme permet de donner son avis sur les enquêtes en cours mais aussi d'enregistrer vos recherches et programmer des alertes.



Virginie BOUVET

Directrice adjointe du BNC

01 56 56 70 76 - bouvet.sfc@ceramique.fr

Plusieurs normes du BNC sont actuellement en réexamens sur norminfo.fr :

Commission B40E

“Produits réfractaires”

- NF B49-416 Matériaux de silice, matériaux silico argileux - Dosage du phosphore
- NF B40-015/AX1 Vocabulaire de l'industrie des réfractaires - Partie 5
- NF B40-316 Matériaux réfractaires - Détermination de la conductivité thermique - Partie 2
- NF B40-007 Produits isolants façonnés. Classification
- NF B40-013 Vocabulaire de l'industrie des réfractaires - Partie 3 : fabrication
- NF B40-375 Produits réfractaires - Matériaux non façonnés préparés. Bétons hydrauliques denses et isolants
- NF B40-015 Vocabulaire de l'industrie des réfractaires - Partie 5
- NF B40-011 Vocabulaire de l'industrie des réfractaires - Partie 1
- NF B40-380 Produits réfractaires - Matériaux non façonnés préparés - Bétons denses et isolants - Détermination des températures limites d'utilisation

Commission D10A

“Appareils sanitaires”

- NF P61-341 Panneaux de mosaïque de pâte de verre et éléments 2x2 les constituants

Commission P61A

“Carreaux céramiques”

- NF D14-503 Appareils sanitaires - Résistance des surfaces émaillées aux chocs thermiques - Méthode d'essai
- NF D14-502 Appareils sanitaires - Essai de résistance aux chocs
- NF D11-121 Baignoires à usage domestique en matières acryliques - Spécification supplémentaire pour les plages destinées à recevoir la robinetterie
- NF D14-510 Appareils sanitaires - Contrôle dimensionnel - Méthode d'essai
- NF D14-506 Appareils sanitaires - Résistance des surfaces émaillées aux acides à température ambiante - Méthode d'essai conventionnel

Formation

Actualité du Bureau de normalisation de la céramique (BNC)



CARREAUX CÉRAMIQUES

SUR DEMANDE

Initiation, réglementation & pathologies

[PROGRAMME](#)



CONNAISSANCE DES PRODUITS SANITAIRES

17 octobre 2024

Cuvettes WC, Lavabos & Vasques,
Receveurs & Baignoires, Eviers

[PROGRAMME](#)



LA CÉRAMIQUE DANS LES ARTS DE LA TABLE

SUR DEMANDE

Initiation, réglementation, pathologies & sécurité

[PROGRAMME](#)

LES FORMATIONS DE LA SFC SONT CERTIFIÉES QUALIOPI

Par cette certification, la SFC témoigne d'un niveau de qualité élevé de ses formations qui rendent éligibles au financement OPCO

Virginie BOUVET

Responsable formation

01 56 56 70 76 - elhadad.sfc@ceramique.fr